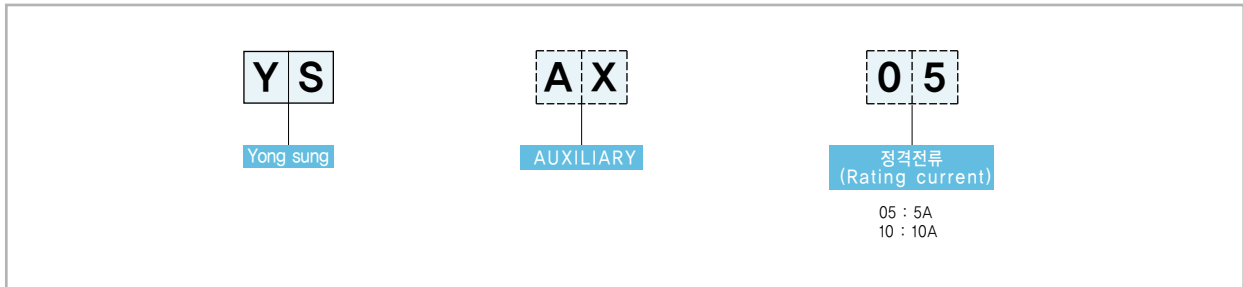


## 6-9

보조 스위치  
Auxiliary Switch

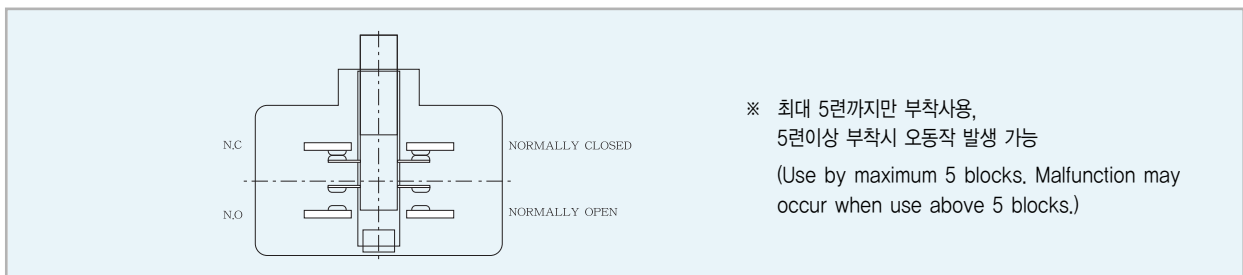
## 형식 구분도 | Type Classification Diagram |



## 특징 | Features |

- 소형 5A용 보조스위치는 누름형으로 다목적으로 사용할 수 있게 제작되어 편리합니다.
- 폭이 좁고 외형이 작아서 단독부착 뿐 아니라 단열로 수개를 부착하여 사용할 수 있게 제작되어 있습니다.
- 각종 차단기에도 사용하며 자동제어기기, 기계, 일반용으로 사용하기에 편리합니다.
- Mini 5A type auxiliary switch is manufactured as push type and convenient for multi-purpose.
- With narrow width and small shape, multiple attachments as well as single one can be made.
- Applied to various breaker. It is also conveniently used for automatic controller, machines and general purpose.

## 접점 구성도 | Contact Form Diagram |



## 성능 개요 | Performance Summary |

정격용량 (Rating capacity)	AC250V 5A	AC250V 10A
절연저항 (Insulation resistance)	above 100M $\Omega$ (DC 500V. Meg)	
접촉저항 (Contact resistance)	below 20m $\Omega$ (Initial value)	
내진동 (Withstand vibration)	double amplitude 1.5mm	
내충격 (Withstand impact)	about 30G (300m/s <sup>2</sup> )	
내전압 (Withstand voltage)	AC 1,500V/min	
기계적 수명 (Mechanical lifetime)	above 1,000,000 times (20 times/min)	
전기적 수명 (Electrical lifetime)	above 500,000 times (20 times/min)	
사용주위온도 (Ambient temperature)	-25°C ~ +40°C	
상대습도 (Relative humidity)	45 ~ 85%	

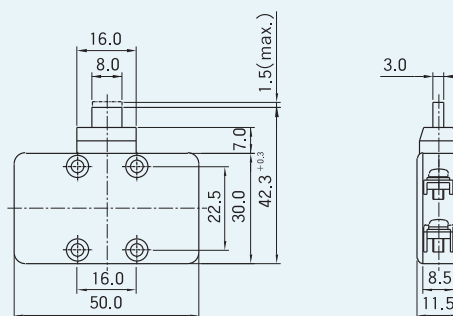
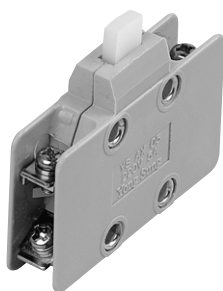
## 부품 재질 | Part Materials |

부 품 (Part)	재 질 (Materials)	
	5A	10A
몸 체 (Body)	PBT수지 (PBT resin)	페놀수지 (Phenol resin)
유 동 (Moving)	아세탈수지 (Asental resin)	페놀수지 (Phenol resin)
단 자 (Terminal)	황 동 (Brass)	
접 점 (Contact)	은접점 (Silver)	은산화 카드뮴합금 (Silver-cadmium oxide alloy)
볼 트 (Bolt)	탄소강 (Carbon Steel)	
스프링 (Spring)	스테인레스 (Stainless steel)	

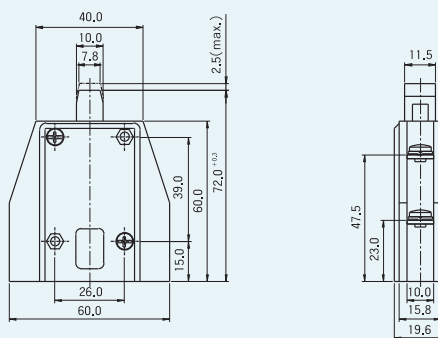
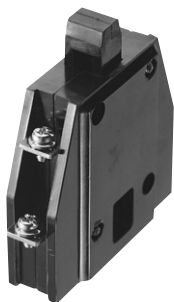
## 외형 / 치수도 | Shape / Dimension Drawing |

(unit : mm)

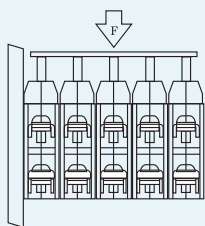
5A



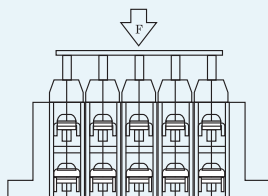
10A



## 사용법의 보기 | Example of Using Method |



어느 한곳의 측면을 사용하여 수개를 부착하여 회로를 개(OFF)폐(ON)하는 장치의 보기  
Example of ON/OFF operation of circuit with several attachment using any one side



위치를 선정하여 앵글사용으로 수개를 부착하여 회로를 개(OFF)폐(ON)하는 장치의 보기  
Example of ON/OFF operation of circuit with several attachment using angle after positioning



Door에 사용한 예, 문을 열고 닫을 때 회로를 개(OFF)폐(ON)하는 장치의 보기  
Example applied to door. Example of ON/OFF operation of circuit in opening/closing door